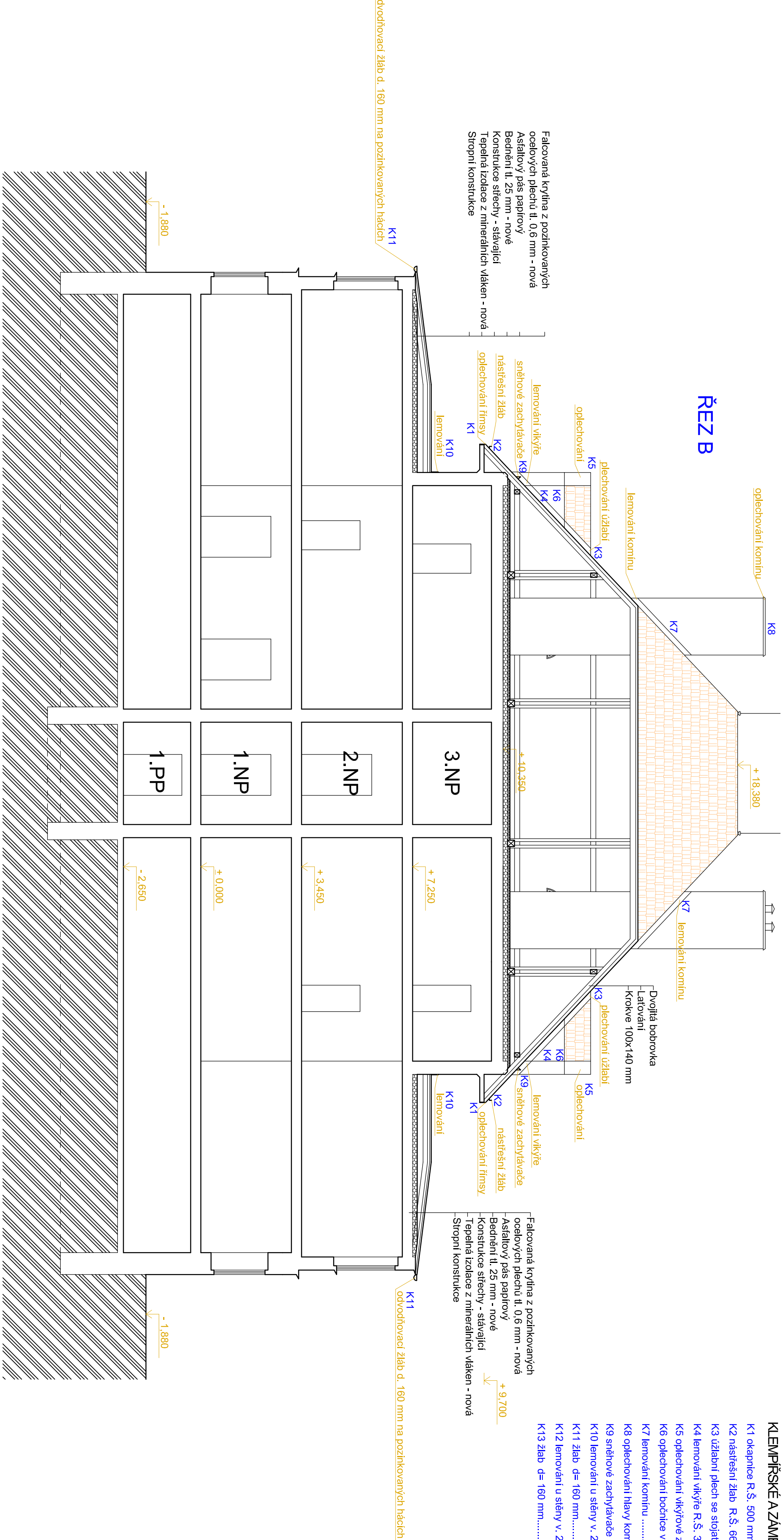


**Střešní krytina - dvojítá bobrovka**

## KLEMPÍŘSKÉ A ZÁMEČNICKÉ VÝROBKY

- |   |                     |                      |
|---|---------------------|----------------------|
| K1 okapnice R.š.  | 500 mm.....         | 81,6 bm              |
| K2 našťištní žlab R.š.  | 660 mm.....         | 80,4 bm.....vč. háků |
| K3 úžební plech se stojatým falkem R.š.                         | 660 mm.....         | 28,8 bm              |
| K4 lemování vikýře R.š.   | 330 mm.....         | 12,6 bm              |
| K5 oplechování vikýřové zdi R.š.                                | 750 mm.....         | 28,8 bm              |
| K6 oplechování bočnice vikýře.....                              | 1,6 bm              |                      |
| K7 lemování komínu.....   | 8 m2                |                      |
| K8 oplechování hlavy komínu na OSB II.                          | 25 mm.....          | 2,8 m2               |
| K9 snáňové zachořlávče - kople původních, žárové zinkované..... | 60 km               |                      |
| K10 lemování u stěny v. 250 mm.....                             | 16,6 bm             |                      |
| K11 žlab d= 160 mm.....   | 40,1 m.....vč. háků |                      |
| K12 lemování u stěny v. 250 mm.....                             | 35,1 bm             |                      |
| K13 žlab d= 160 mm.....   | 38,9 m.....vč. háků |                      |

## ŘEŠENÍ



GENERALNÍ PROJEKTANT:	ING. IVO JUNEK	ING. IVO JUNEK
ZODPOVĚDNÝ PROJEKTANT:	ING. IVO JUNEK	KOSTELNÍ 42, LEVČKO ČKANT: 0700419
VYPRACOVAL:	ING. GABRIELA BERDOVÁ	IC: 11145987 DIČ: C630705104
INVESTOR:	Produkty Ing. Komenského náměstí 125, 630 02, Paudova, IC: 708 92 822	ZAKAZOVÉ ČÍSLO GP: 17 - 012
AKCE:	Odborný řešení Ústav, Levčko, výměna střešní krytiny na stravovací pavilonu	ZNAKOVÉ ČÍSLO PROFESE: 17 - 012
MÍSTO STAVBY:	pauza č. 306 Kul. Levčko - předměstí	FORMÁT: A2
STAVEBNÍ OBJEKT:		DATUM: 12/2017
ČÁSTI/OBL:	D.1.1, ARCHITECTONICKO STAVEBNÍ ŘEŠENÍ	STUPEŇ: DVZ
	ŘEZ B-B - NÁVRH	MĚŘÍTKO: M 1:100
		D.1.1.B.12